



NOTIEME LA GAITANA IED

El informativo de la Educación Media Fortalecida en el Colegio La Gaitana

Colegio La Gaitana
Transv. 126 No. 134
- 88

LLEGA TEMPORADA DE BUSCAR EN QUÉ ESTUDIAR

Boletín No. 2

Notimusical



Click derecho sobre imagen.

Gangnam Style es una canción K-pop interpretada por el cantante y rapero surcoreano PSY, cuyo sonido combina música dance, electrónica y rap.

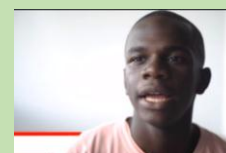
Contenido	Pág.
Llega temporada de buscar ¿en qué estudiar?	1
Notimusical	1
Ser pilo paga	1
Los mejores estudiantes 2016	1
Hoy UNISABANA	2
Sopa de letras virtual	3

En estas fechas es común preguntar a los estudiantes sobre todo de grado once ¿qué van a hacer cuando terminen sus estudios de Educación Media, después de obtener su título de bachiller y haber ganado las certificaciones de UNIMINUTO. Las respuestas no son muy claras porque casi nunca se dedica tiempo para reflexionar sobre el futuro que abrirá nuevos caminos en la vida y comprometerá a aquellos que se aventuran a seguir esta senda en un proyecto de vida que debe tener como meta servir y ser feliz, antes que obtener grandes sumas de dinero.

¿Qué carrera elegir? Es una pregunta un poco complicada si antes no se ha hecho una reflexión. Para tratar de orientar la respuesta el Ministerio de Educación Nacional tiene un material WEB con base en cinco reglas que ellos han llamado las reglas de oro, y que son:

- [1. Conoce tus puntos fuertes y débiles.](#)
- [2. Elige Instituciones de Educación Superior y carreras aprobadas por el Ministerio de Educación Nacional.](#)
- [3. Revisa el 'pénsum'.](#)
- [4. Averigua cuál es la situación en el mercado laboral de tus 'posibles colegas'.](#)
- [5. Pregunta por planes de financiación o apoyo económico para costear tus estudios superiores.](#)

Ser pilo paga



Click sobre la imagen para conocer.

[Conozca qué es el programa ser pilo paga, qué condiciones debe cumplir, entre otros.](#) Visite el link y descúbralo.

Los mejores estudiantes 2016



Click derecho en la imagen para ver información.

ADMINISTRACION DE EMPRESAS

“La carrera de Administración de Empresas de la Universidad de La Sabana desarrolla el espíritu emprendedor en sus estudiantes, de manera que se formen profesionales propositivos, innovadores, capaces de generar proyectos sostenibles y de contribuir al desarrollo del país a través de la generación de empleo y de riqueza, con sentido de responsabilidad social y vocación de servicio.

Administración de Empresas Universidad de La Sabana: Profesionales emprendedores, líderes e innovadores.”

[¿Qué es la carrera de Administración de Empresas?](#)

La Facultad de Enfermería y Rehabilitación ofrece la carrera de Enfermería, al alcance de todas las personas que demuestren un buen rendimiento académico y estén interesadas en desarrollar al máximo sus capacidades personales y profesionales, para desempeñarse con excelencia y liderazgo, como Enfermeras (os), en los diferentes campos del ejercicio profesional.

Administradores famosos



Click en imagen

Don Arturo Calle, nació en Medellín Colombia. Desde joven mostró ser una persona diferente, sus tíos solían decirle “si encaminas tus acciones por el camino del bien, seguro llegarás muy lejos”.

ENFERMERIA Y REHABILITACION

La Facultad de Enfermería y Rehabilitación ofrece la carrera de Enfermería, al alcance de todas las personas que demuestren un buen rendimiento académico y estén interesadas en desarrollar al máximo sus capacidades personales y profesionales, para desempeñarse con excelencia y liderazgo, como Enfermeras (os), en los diferentes campos del ejercicio profesional.

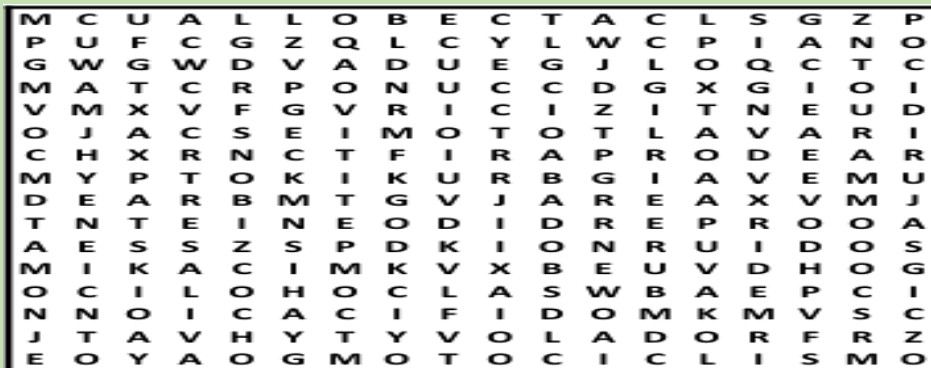
[¿Qué es la enfermería y rehabilitación?](#)

Visite la página de UNISABANA para ver más opciones.



[Cualidades y habilidades de una enfermera.](#)

SOPA DE LETRAS VIRTUAL



Haz click derecho sobre la imagen del crucigrama, luego busca abrir [hipervínculo](#). Te redireccionará a una sopa de letras virtual en donde podrás ubicar las palabras teniendo en cuenta que el tema está relacionado con el aspecto socio ocupacional. Trata de ganar la mayor cantidad de puntos.

Participa con tus aportes emprendedores en Notieme. Cuéntanos ¿en qué eres bueno(a), cuáles son tus habilidades? Haz tus escritos o edita tus videos y envíalos a colegiolagaitanaemf@gmail.com

Compañeros docentes el equipo EMF los invita igualmente a participar con artículos cortos, videos u otros aportes emprendedores que ustedes deseen compartir. También enviarlos a colegiolagaitanaemf@gmail.com

Derechos reservados. Prohibida su reproducción total o parcial.